

## Commande

Selon les présentes conditions générales de PohlCon AG (Schweiz), bestellung@pohlcon.ch

Date:	Liste no.:	Plan no.:	Date de livraison:	Établi par:	vérifié:
Chantier:	Ingénieur:		Entrepreneur:		
Partie concernée:	Téléphone:		Téléphone Chantier:		
			Adresse de livraison:		

## ISOPRO® Raccords isolant pour dalles en consoles

Position	Type	Information supplémentaire	*Isolation				Hauteur d'élément				Longueur m	Quantité pièces
			NP max. REI 30 Standard	NP + BSP REI 120 VKF 25089	SW REI 90RF1 VKF 27637	Épaisseur d'isolation mm	h	Isolation supplémentaire		H		
								en haut cm	en bas cm			
Modèle	CH-IPTD 100 Q12 cv35 REI 90RF1	S 2102001-12			X	80	18	2		20	0.50 + 0.50	20

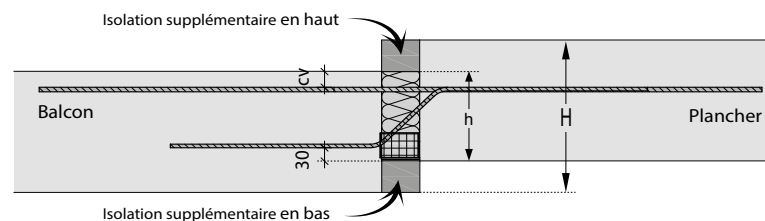
\* Isolation standard = 80 mm, 60 mm aussi possible.

NP = Neopor, SW = Laine de roche,

BSP = plaque coupe-feu

VKF = Certificat pour la protection contre le feu

(Vereinigung Kantonaler Feuerversicherungen)



## Commande

Selon les présentés conditions générales de PohlCon AG (Schweiz), bestellung@pohlcon.ch

Date:	Liste no.:	Plan no.:	Date de livraison:	Établi par:	vérifié:
Chantier:	Ingénieur:		Entrepreneur:		
Partie concernée:	Téléphone:		Téléphone Chantier:		
			Adresse de livraison:		

## ISOPRO® Raccords isolant pour dalles en consoles

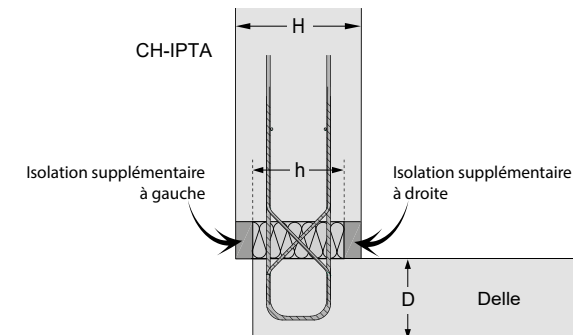
Position	Type	Information supplémentaire	Épaisseur de la dalle D cm	*Isolation				Brüstungsbreite			Longueur m	Quantité pièces	
				NP max. REI 30 Standard	NP + BSP REI 120 VKF 25089	SW REI 90RF1 VKF 27637	Épaisseur d'isolation mm	h	Isolation supplémentaire				H
									à gauche cm	à droite cm			
<i>Modèle</i>	<i>CH-IPTA 2 REI120</i>	<i>S 2102001-08</i>			X		80	16		1	20	1.00	17

\*Isolation standard = 80 mm, 60 mm aussi possible.

NP = Neopor, SW = Laine de roche,

BSP = plaque coupe-feu

VKF = Certificat pour la protection contre le feu  
(Vereinigung Kantonaler Feuerversicherungen)



## Commande

Selon les présentés conditions générales de PohlCon AG (Schweiz), bestellung@pohlcon.ch

Date:	Liste no.:	Plan no.:	Date de livraison::	Établi par:	vérifié:
Chantier:	Ingénieur:		Entrepreneur:		
Partie concernée:	Téléphone:		Téléphone Chantier:		
			Adresse de livraison:		

## ISOPRO® Raccords isolant pour dalles en consoles

Position	Type	Information supplémentaire	Largeur du parapet B cm	*Isolation				Hauteur d'élément			Longueur m	Quantité pièces	
				NP max. REI 30 Standard	NP + BSP REI 120 VKF 25089	SW REI 90RF1 VKF 27637	Épaisseur d'isolation mm	h	Isolation supplémentaire				H
									en haut cm	en bas cm			
Modèle	CH-IPTO 3 REI 120	S 2102001-14	20		X		80	16	1		17	1.00	12

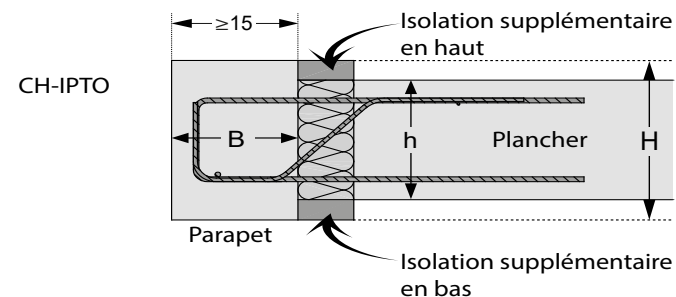
\*Isolation standard = 80 mm, 60 mm aussi possible.

NP = Neopor, SW = Laine de roche,

BSP = plaque coupe-feu

VKF = Certificat pour la protection contre le feu

(Vereinigung Kantonaler Feuerversicherungen)



## Commande

Selon les présentés conditions générales de PohlCon AG (Schweiz), bestellung@pohlcon.ch

Date:	Liste no.:	Plan no.:	Date de livraison:	Établi par:	vérifié:
Chantier:	Ingénieur:		Entrepreneur:		
Partie concernée:	Téléphone:		Téléphone Chantier:		
			Adresse de livraison:		

## ISOPRO® Raccords isolant pour dalles en consoles

Position	Type	Information supplémentaire	Largeur du parapet B cm	*Isolation				Hauteur d'élément			Longueur m	Quantité pièces	
				NP max. REI 30 Standard	NP + BSP REI 120 VKF 25089	SW REI 90RF1 VKF 27637	Épaisseur d'isolation mm	h	Isolation supplémentaire				H
									en haut cm	en bas cm			
Modèle	CH-IPTF 1 REI 120	S 2102001-5	20		X		80	16	1		17	0.50	10

\*Isolation standard = 80 mm, 60 mm aussi possible.

NP = Neopor, SW = Laine de roche,

BSP = plaque coupe-feu

VKF = Certificat pour la protection contre le feu

(Vereinigung Kantonaler Feuerversicherungen)

